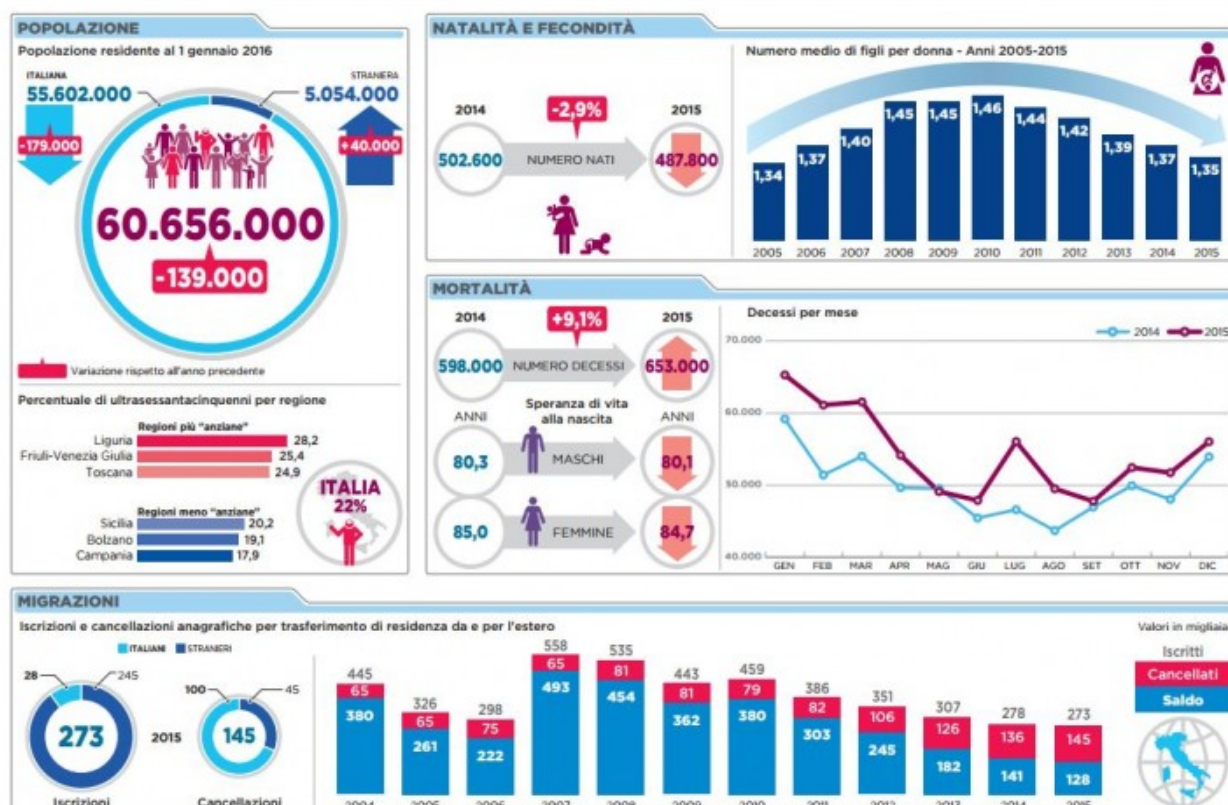


POPOLAZIONE: ISTAT, NASCITE AL MINIMO STORICO DALL'UNITA' D'ITALIA. ETÀ MEDIA DELLE MADRI AL PARTO SALE A 31,6 ANNI

La popolazione in Italia, nuove stime per l'anno 2015



“Al 1° gennaio 2016 la popolazione in Italia è di 60 milioni 656mila residenti (-139mila unità). Gli stranieri sono 5 milioni 54mila e rappresentano l’8,3% della popolazione totale (+39mila unità). La popolazione di cittadinanza italiana scende a 55,6 milioni, conseguendo una perdita di 179mila residenti”. La fotografia della popolazione italiana viene dall’Istat, con i dati riferiti a tutto il 2015. Il dato particolarmente interessante riguarda le nascite, in calo rispetto all’anno precedente: “Nel 2015 le nascite sono state

488mila (-15mila), nuovo minimo storico dall'Unità d'Italia". Il 2015 "è il quinto anno consecutivo di riduzione della fecondità, giunta a 1,35 figli per donna". La natalità è in calo, come si evince dalla serie storica, a partire dal picco più alto della crisi economica, fra il 2010 e il 2011. Ad oggi, rileva l'ufficio statistico nazionale, "l'età media delle madri al parto sale a 31,6 anni".

FONTE SIR _ 19 febbraio 2016

<http://agensir.it/quotidiano/2016/2/19/popolazione-istat-nascite-al-minimo-storico-dallunita-ditalia-eta-media-delle-madri-al-parto-sale-a-316-anni/>